

## Héricy - informations

2649 habitants

**superficie** : 1067 ha

**Nom des habitants** : Héricéen / Héricéenne

**Héricy se compose de trois lieux** :

Fontaineroux, La Brosse et le bas-Héricy

**Département** : Seine-et-Marne (77)

**Région** : Ile-de-France

## Héricy - Histoire

La commune d'Héricy comprend plusieurs lieux historiques :

- **l'abbaye de Barbeau** : c'est le plus grand établissement religieux de la région au XII<sup>e</sup> siècle. Napoléon en fait une école pour orphelines jusqu'en 1816. En 1837 la propriété est achetée par un négociant qui détruit les bâtiments et construit un château.
- **L'église Sainte Geneviève** : elle a été érigée du XII<sup>e</sup> au XV<sup>e</sup> siècle, à la place d'une chapelle. La chapelle du Sacré-Cœur qui date du XIII<sup>e</sup> siècle

était réservée à la seigneurie de la Brosse, et celle de la Sainte-Vierge du XV<sup>e</sup> siècle à la seigneurie d'Héricy.

- **Le château de la mairie** : Héricy est une prévôté royale jusqu'en 1566. C'est Charles IX qui érige la terre d'Héricy en baillage et en baronnie, au profit d'Estienne Hubert d'Argeville, Seigneur de Vernou. A Héricy, il est propriétaire du fief principal appelé "La Salle" qui se situait à la place de la mairie actuelle.

Sous Henri IV, Héricy héberge une compagnie de gardes suisses. Le lieutenant général des armées de Louis XIV, et colonel du régiment des gardes suisses fait construire le château qui est l'actuelle mairie, juste à côté des communs qui datent de Louis XIII.

Au fil des siècles le château change de propriétaires. Au XIX<sup>e</sup> siècle, il appartient à la famille Dinet-Cornille, dont plusieurs membres sont des artistes (Jeanne Rollince, Etienne Dinet, peintre orientaliste, Robert Cornille).

Le château a appartenu à la famille Dinet-Cornille jusqu'en 1927. La ville l'a acheté le 21 août 1958.



## Ecole Jean Carcy - Héricy

Année 2012/2013

Classe de mesdames Liatard, Soja, Verjus et monsieur Morel

## Promenade dans le centre-Ville d'Héricy



# Les lieux et monuments à voir

## Photos d'hier et d'aujourd'hui



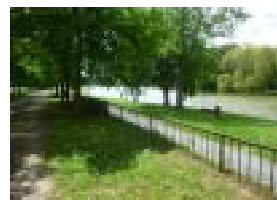
**Le puits**



**L'allée au fond du parc**  
Un coin de repos dans le parc.



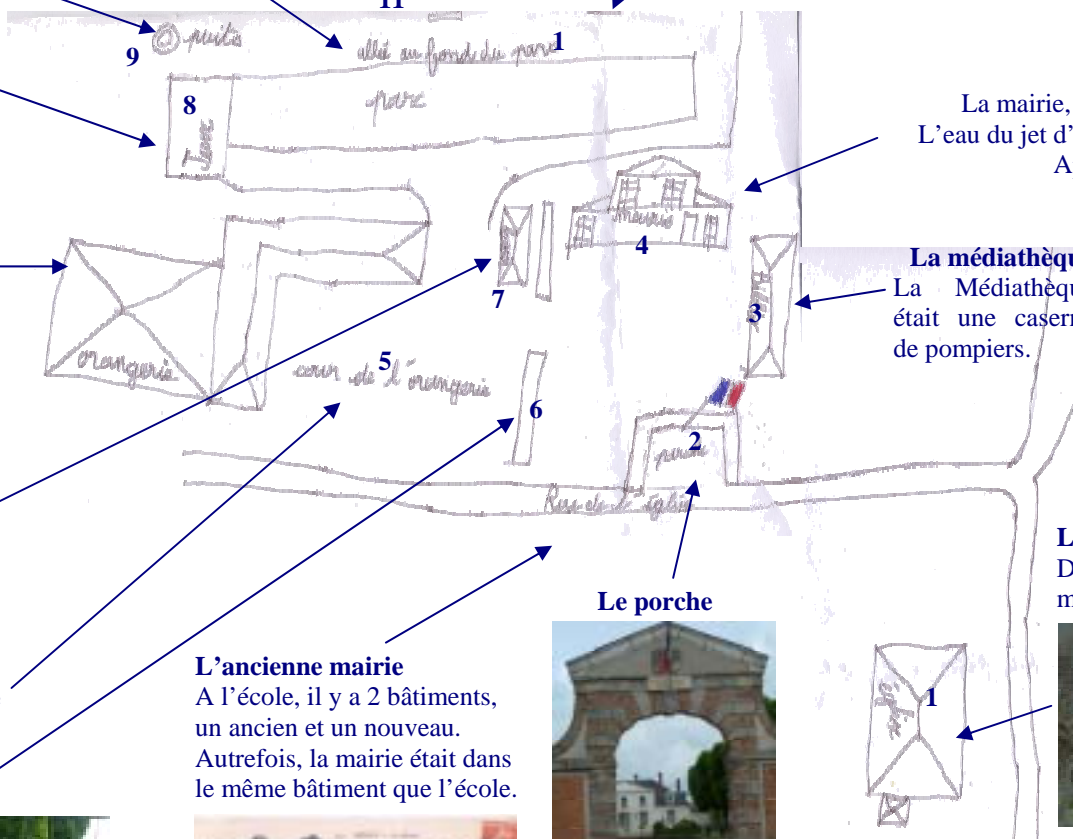
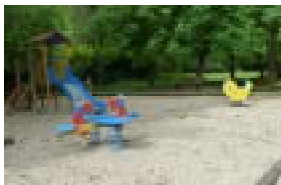
**La Seine**  
Avant, la Seine avait un barrage.



**Le parc**  
Le parc de la mairie était le parc du château.  
Au fond du parc, on a vu sur la Seine. Il y a une borne à l'endroit où la Seine est arrivée le 28 janvier 1910.



**Les jeux**

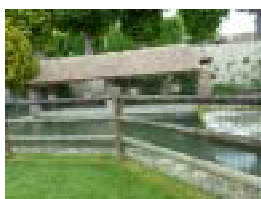


**La mairie**  
La mairie, avant, était un château.  
L'eau du jet d'eau vient d'une source. Après, l'eau va au lavoir, et va dans la Seine.

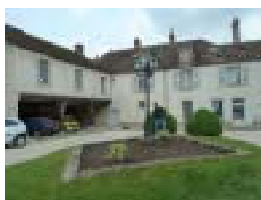
**L'orangerie**  
L'Orangerie est une salle des fêtes.  
Avant, c'était une salle pour mettre les plantes l'hiver.



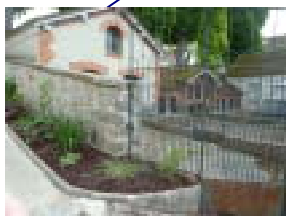
**La médiathèque**  
La Médiathèque était une caserne de pompiers.



**Le lavoir**  
Le lavoir servait à laver le linge.  
Maintenant, il y a des carpes.



**La cour de l'Orangerie**  
La cour de la ferme du château.



**Le chenil**

Dans le chenil, on mettait les chiens de chasse. On mettait du matériel dans les cages du haut.

**L'ancienne mairie**  
A l'école, il y a 2 bâtiments, un ancien et un nouveau.  
Autrefois, la mairie était dans le même bâtiment que l'école.



**Le porche**



**L'église**  
Devant l'église, il y a le monument aux morts.



**Promenade proposée :**

- 1 - Eglise
- 2 - Porche
- 3 - Médiathèque
- 4 - Mairie
- 5 - Cour de l'Orangerie
- 6 - Chenil
- 7 - Lavoir
- 8 - Jeux du parc
- 9 - Puits
- 10 - Allée au fond du parc
- 11 - la Seine