

## À VOS PLUMES ! MARIE-ANTOINETTE ET LOUIS XVI À FONTAINEBLEAU : LA DOUCEUR DE VIVRE !

©Château de Fontainebleau



Alors que l'année 2026 lui est en grande partie consacrée, profitez de cette occasion pour écrire à Marie-Antoinette! De janvier à juillet, vous pouvez adresser vos plus belles lettres à la souveraine, dans un espace dédié du château.

Gratuit.

Du 01/01 au 31/07/2026 le lundi, mercredi, jeudi, vendredi et les week-ends.

D'octobre à mars : 9h30 à 17h (dernier accès à 16h15).

D'avril à septembre : 9h30 à 18h (dernier accès à 17h15).

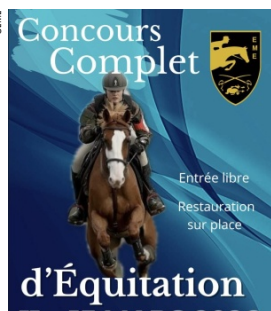
Sauf le 1er janvier, le 1er mai et le 25 décembre.

Château de Fontainebleau, sortie de la boutique Place du Général De Gaulle  
77300 FONTAINEBLEAU

[www.chateaudefontainebleau.fr/marie-antoinette-et-louis-xvi-au-chateau-de-fontainebleau/](http://www.chateaudefontainebleau.fr/marie-antoinette-et-louis-xvi-au-chateau-de-fontainebleau/)

## CONCOURS COMPLET D'ÉQUITATION MILITAIRE

©CNE



L'école militaire d'équitation (EME) organise un concours complet d'équitation (CCE) catégories Amateur, Pro, et Jeunes Chevaux du mercredi 11 mars au dimanche 15 mars 2025.

Gratuit.

Du mercredi 11 au jeudi 12 mars 2026 de 8h à 18h.

Épreuves de jeunes chevaux.

Vendredi 13 mars 2026 de 8h à 18h.

Épreuves Pro et amateurs.

Du samedi 14 au dimanche 15 mars 2026 de 8h à 18h.

Épreuves amateurs.

Grand Parquet de Fontainebleau RN 152 Route d'Orléans 77300

77300 FONTAINEBLEAU

[www.terre.defense.gouv.fr/cnsd](http://www.terre.defense.gouv.fr/cnsd)

## LES RENDEZ-VOUS DE LA SOLLE

©DJA



Venez découvrir le calendrier des courses hippiques 2026 à l'hippodrome de la Solle.

Gratuit pour les moins de 18 ans.

Plein tarifs : 4,50 euros

Tarifs réduits : 3,50 euros pour les étudiants, les plus de 60 ans et les groupes sur présentation d'un justificatif.

Vendredi 13 mars 2026.

Plat.

Mardi 17 mars 2026.

Plat Tiercé Quarté Quinté +.

Dimanche 29 mars 2026.

Obstacle.

Mardi 31 mars 2026.

Plat Tiercé Quarté Quinté +.

Samedi 11 avril 2026.

Plat semi-nocturne.

Mercredi 15 avril 2026.

Obstacle.

Lundi 20 avril 2026.

Plat Tiercé Quarté Quinté +.

Hippodrome de la Solle Route D 606 (Route de Melun)

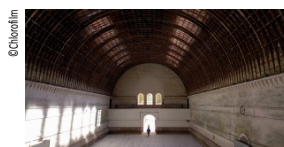
77300 FONTAINEBLEAU

+33 (0)1 64 22 29 37

[courses.fontainebleau@wanadoo.fr](mailto:courses.fontainebleau@wanadoo.fr)

[www.hippodrome-solle.com/](http://www.hippodrome-solle.com/)

## VISITE GUIDÉE DE L'ECOLE MILITAIRE D'EQUITATION



L'Office de Tourisme du Pays de Fontainebleau vous propose de découvrir l'enceinte de l'Ecole Militaire d'Equitation, site historique au sein du domaine du Château de Fontainebleau.

Tarif:

- adulte: 16 euros

- enfants (6-12 ans): 10 euros.

Samedi 14 mars 2026 à partir de 10h.

Samedi 28 mars 2026 à partir de 10h.

Samedi 4 avril 2026 à partir de 10h.

Samedi 18 avril 2026 à partir de 10h.

Samedi 9 mai 2026 à partir de 10h.

Samedi 16 mai 2026 à partir de 10h.

Samedi 13 juin 2026 à partir de 10h.

Samedi 27 juin 2026 à partir de 10h.

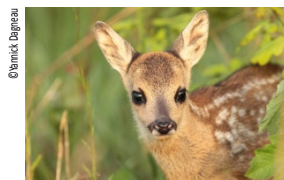
Ecole Militaire d'Equitation Allée de Maintenon

77300 FONTAINEBLEAU

+33 (0)1 60 74 99 99

[info@fontainebleau-tourisme.com](mailto:info@fontainebleau-tourisme.com)

## VISITE SUR LA TRACE DES ANIMAUX EN FORÊT DE FONTAINEBLEAU



L'Office de Tourisme du Pays de Fontainebleau vous propose de découvrir la forêt de Fontainebleau au rythme d'une balade familiale sur le thème des animaux. Vous serez accompagné de Yannick Dagneau, spécialiste de la forêt de Fontainebleau. 🧑 À partir de 8 ans  
Adulte : 16 euros, Enfant (8-12 ans) : 9 euros.

Visite soumise à un nombre minimum de participants.

Samedi 14 mars 2026 à partir de 14h.

Samedi 4 avril 2026 à partir de 14h.

Samedi 23 mai 2026 à partir de 14h.

Samedi 6 juin 2026 à partir de 14h.

Forêt de Fontainebleau

77300 FONTAINEBLEAU

+33 (0)1 60 74 99 99

[info@fontainebleau-tourisme.com](mailto:info@fontainebleau-tourisme.com)

## LE HORLA



Au Théâtre de l'Âne Vert, l'invisible prend corps: Maupassant nous entraîne dans une vertigineuse plongée au cœur de l'angoisse et de l'obsession.

Tous les tarifs sur le site internet de l'Âne Vert.

Samedi 14 mars 2026 à 19h30.

Dimanche 15 mars 2026 à 17h.

L'Âne Vert Théâtre 6 rue des Sablons

77300 FONTAINEBLEAU

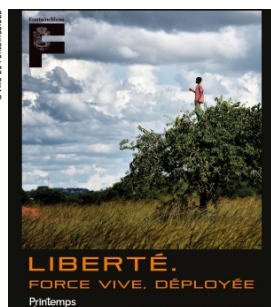
+33 (0)9 83 09 97 39

[resanevert@hotmail.com](mailto:resanevert@hotmail.com)

[www.anevert.fr](http://www.anevert.fr)

## LE PRINTEMPS DES POÈTES À FONTAINEBLEAU

© Ville de Fontainebleau



Plongez dans l'univers du Printemps des Poètes avec le thème « La liberté. Force vive, déployée. » et profitez d'une programmation riche en découvertes littéraires et en émotions inspirantes !

Gratuit.

Du 09/03 au 28/03/2026 tous les jours.

Médiathèque de la Charité Royale - Théâtre Municipal de Fontainebleau

77300 FONTAINEBLEAU

+33 (0)1 60 74 64 64

[www.fontainebleau.fr/bouger-et-sortir/agenda-133/le-printemps-des-poetes-a-fontainebleau-5042.html?no\\_cache=1&cHash=a29e2933fa70964838071a690a8267ab](http://www.fontainebleau.fr/bouger-et-sortir/agenda-133/le-printemps-des-poetes-a-fontainebleau-5042.html?no_cache=1&cHash=a29e2933fa70964838071a690a8267ab)

## LES VITRINES DE L'ART - EXPOSITION À L'OFFICE DE TOURISME À FONTAINEBLEAU

© Cécilia Bault



Du 7 au 30 mars, venez découvrir 3 artistes des Jeux de Dames présentées à l'Office de Tourisme du Pays de Fontainebleau.

Accès libre.

Du 07/03 au 30/03/2026 du lundi au samedi de 10h à 18h. Le dimanche et jours fériés de 10h à 13h.

Office de Tourisme du Pays de Fontainebleau 4 Bis Place de la République

77300 FONTAINEBLEAU

+33 (0)6 84 76 20 58

[lesjeuxdedames@gmail.com](mailto:lesjeuxdedames@gmail.com)

[www.lesjeuxdedames.com/](http://www.lesjeuxdedames.com/)

## LES VITRINES DE L'ART

© ODD



Du 7 au 30 mars, les commerçants prêtent leurs vitrines aux artistes de Jeux de Dames et leurs laissent carte blanche. Ils imaginent des mises en scène originales.

Accès libre.

Du 07/03 au 30/03/2026 tous les jours.

Centre ville de Fontainebleau

77300 FONTAINEBLEAU

+33 (0)6 84 76 20 58

[lesjeuxdedames@gmail.com](mailto:lesjeuxdedames@gmail.com)

[www.lesjeuxdedames.com/](http://www.lesjeuxdedames.com/)

## ATELIERS ET DÉMONSTRATIONS À LA MAISON DES ARTISANS D'ART DU PAYS DE FONTAINEBLEAU - MADABLEAU

© La Maison Des Artisans d'Art du Pays de Fontainebleau



Au plus près des métiers d'art! La transmission: l'une des missions phares de la Maison des Artisans d'art du Pays de Fontainebleau !

Du 04/03 au 29/03/2026 le mardi, mercredi, jeudi, vendredi et les week-ends.

Maison des Artisans d'Art du Pays de Fontainebleau 4 rue Royale

77300 FONTAINEBLEAU

[maisonartisansbleau@gmail.com](mailto:maisonartisansbleau@gmail.com)  
<https://maisonartisansd-art-fontainebleau.com/2026/01/06/expo-temporaire-janvier-fevrier-2026/>

## ENCS - ONEMIZER : EXPOSITION WRITING LOVE

© ENCS



Venez découvrir le mystérieux visage derrière les lettres ENCS lors d'une performance live inédite ! ENCS rejoint pour une exposition en duo avec Onemizer et tous deux réaliseront une nouvelle fresque sur le Mur de street art, les 13 et 14 février.

Gratuit.

Du 13/02 au 18/04/2026 le vendredi et samedi de 10h30 à 13h et de 14h à 19h.

Galerie ArtFontainebleau 10 rue des Trois Maillets

77300 FONTAINEBLEAU

+33 (0)6 07 06 10 28

[artfontainebleau@gmail.com](mailto:artfontainebleau@gmail.com)

[www.artfontainebleau.net/](http://www.artfontainebleau.net/)

## VENT DE LIBERTÉ, COURANT MARIN ET COURANT D'AIR À FLC !

© FLC / P. Marmer



Le printemps des poètes s'invite à FLC ! et se décline en expositions, musique, danse, atelier d'artiste, avec un temps fort le 15 mars, à la croisée des disciplines !

Gratuit.

Du 10/03 au 31/03/2026, tous les jours.

FLC, bâtiment Maison des Associations 6 rue du Mont Ussy

77300 FONTAINEBLEAU

+33 (0)1 64 22 09 98

[animation@flc-fontainebleau.fr](mailto:animation@flc-fontainebleau.fr)

[www.flc-fontainebleau.fr/](http://www.flc-fontainebleau.fr/)

## RENCONTRE AUTOUR DE LA CULTURE ITALIENNE : CINÉ-DÉBAT "LE JARDIN DES FINZI-CONTINI" DE V. DE SICA

© V. De Sica



Dans le cadre de son cycle de "Rencontres autour de la culture italienne", FLC en partenariat avec l'association Ciné-Bleau, vous convie au cinéma l'Ermitage pour une projection-débat autour du film "Le jardin des Finzi-Contini" de V. De Sica [en vostf] .

Tarif réduit : 6,20 euros (6,20 euros pour les adhérents FLC et Cine-Bleau. Tarif du cinéma en vigueur pour les autres).

Mardi 10 mars 2026 à partir de 19h50.

Cinéma Ermitage 6 rue de France

77300 FONTAINEBLEAU

+33 (0)1 64 22 09 98

[animation@flc-fontainebleau.fr](mailto:animation@flc-fontainebleau.fr)

[www.flc-fontainebleau.fr/](http://www.flc-fontainebleau.fr/)

## SEANCES DÉBATS À L'ERMITAGE

© Cinéma Ermitage



Découvrez les séances-débats à l'Ermitage !

Mercredi 11 mars 2026 à 20h.

Samedi 14 mars 2026 à 20h.

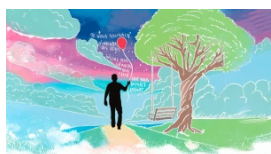
Cinéma Ermitage 6 rue de France

77300 FONTAINEBLEAU

<https://ermitage.cineparadis.fr/FR/116/seances-cine-debats.html>

## PRINTEMPS DES POÈTES

©Hadrien



La médiathèque Les Sources Vives vous fait découvrir Hadrien alias Crottins Verbaux à travers deux ateliers les 14 et 21 mars.

Gratuit. Sur inscription auprès de la médiathèque, participation aux deux séances obligatoire.

Samedi 14 mars 2026 de 14h30 à 17h30.

Samedi 21 mars 2026 de 14h30 à 17h30.

Médiathèque Les Sources Vives 27 Rue du Vieux Ru  
77210 AVON

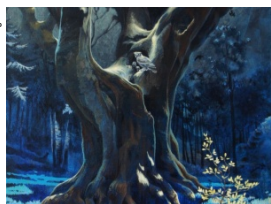
+33 (0)1 60 74 59 30

mediatheque@avon77.com

[www.avon77.com/evenements/printemps-des-poetes/](http://www.avon77.com/evenements/printemps-des-poetes/)

## EXPOSITION : AUTISTES-ARTISTES

©Séverine Brugier



Dans cette exposition itinérante, la Galerie Les Effets Secondaires, en partenariat avec Réseauisme 37, présente 20 œuvres réalisées par des artistes autistes apportant leurs visions de notre société sous un nouvel angle.

Gratuit.

Du 02/03 au 22/03/2026, tous les jours.

Gymnase de la Vallée 2 Rue Georges

Clemenceau

77210 AVON

+33 (0)1 60 74 91 42

admin.culture@avon77.com

[www.avon77.com/evenements/autistes-artistes/](http://www.avon77.com/evenements/autistes-artistes/)

## VISITE LITTÉRAIRE

©Musée départemental des peintres de Barbizon



À l'occasion du Printemps des Poètes, le musée vous invite à une promenade entre art et littérature. Au fil des salles, les toiles dialoguent avec les mots: poèmes inspirés par la nature, textes d'artistes et évocations sensibles se répondent.

Plein tarif : 13 euros (réduction et gratuité sur justificatif).

Réduction et gratuité sur justificatif.

Dimanche 15 mars 2026 de 14h30 à 15h30.

Durée 1h.

Musée départemental des peintres de Barbizon 92 Grande rue

77630 BARBIZON

+33 (0)1 60 66 22 27

barbizon@departement77.fr

[www.musee-peintres-barbizon.fr/fr](http://www.musee-peintres-barbizon.fr/fr)

## EXPOSITION : CHRISTOFF DEBUSSCHERE

©Christoff Debusschere



La Muse Galerie présente l'exposition permanente de Christoff Debusschere, une immersion dans un univers intime, entre ombre et lumière, où chaque œuvre raconte une histoire silencieuse.

Gratuit.

Du 18/10/2025 au 31/12/2026 le mardi, jeudi et vendredi de 14h à 18h. Les week-ends de 13h à 19h.

Muse Galerie 82 bis Grande Rue

77630 BARBIZON

+33 (0)6 33 18 19 10

<https://musegalerie.com/les-artistes/christoff-debusschere>

## EXPOSITION HORS-LES-MURS DE JEAN-PIERRE MONNOT

©Mairie de Bois-le-Roi



La commune de Bois-le-Roi accueille une exposition temporaire, jusqu'au 1er mai, consacrée à l'artiste bacot Jean-Pierre Monnot. Accès libre.

Du 01/03 au 01/05/2026, tous les jours.

77590 BOIS-LE-ROI

+33 (0)1 60 59 18 00

manifestations@ville-boisleroi.fr

<https://ville-boisleroi.fr/agenda/exposition-hors-les-murs-jp-monnot>

## FESTIVAL CONTES EN MAISONS À BOIS-LE-ROI



Plongez au cœur de Contes en Maisons, le festival incontournable de contes chez l'habitant en Seine-et-Marne ! Pour sa 14<sup>e</sup> édition, découvrez 20 contées, 13 conteurs renommés, des lieux insolites et une scène ouverte festive.

Un rendez-vous magique ! 🧙 À partir de 3 ans  
Entrée libre. Sur réservation (à partir du 16

février)

Prix libre, au chapeau.

Dimanche 15 mars 2026 de 11h à 11h45.

77590 BOIS-LE-ROI

+33 (0)6 68 54 25 86

cem2026@fdfr77.org

<https://fdfr77.org/contes-en-maisons/>

## FESTIVAL CONTES EN MAISONS À BOURRON-MARLOTTE

©FD77



Plongez au cœur de Contes en Maisons, le festival incontournable de contes chez l'habitant en Seine-et-Marne ! Pour sa 14<sup>e</sup> édition, découvrez 20 contées, 13 conteurs renommés, des lieux insolites et une scène ouverte festive.

Un rendez-vous magique ! 🧙 À partir de 6 ans  
Entrée libre. Sur réservation (à partir du 16

février)

Prix libre, au chapeau.

Vendredi 13 mars 2026 de 19h30 à 21h30.

77780 BOURRON-MARLOTTE

+33 (0)6 68 54 25 86

cem2026@fdfr77.org

<https://fdfr77.org/contes-en-maisons/>

## FESTIVAL CONTES EN MAISONS À HÉRICY



Plongez au cœur de Contes en Maisons, le festival incontournable de contes chez l'habitant en Seine-et-Marne ! Pour sa 14<sup>e</sup> édition, découvrez 20 contées, 13 conteurs renommés, des lieux insolites et une scène ouverte festive.

Un rendez-vous magique ! 🧙 À partir de 6 ans  
Entrée libre. Sur réservation (à partir du 16

février)

Prix libre, au chapeau.

Samedi 14 mars 2026 de 15h30 à 16h20.

77850 HÉRICY

+33 (0)6 68 54 25 86

cem2026@fdfr77.org

<https://fdfr77.org/contes-en-maisons/>

## SCHOOLING DAYS

©BO Ranch



Tout au long de l'année, BO RANCH vous accueille pour vous faire découvrir des compétitions internationales de reining ! Venez vivre une expérience inoubliable en famille ou entre amis à 10 minutes de Fontainebleau.

Entrée libre.

*Du samedi 14 au dimanche 15 mars 2026.*

BO Ranch 6 Route d'Achères  
77760 LA CHAPELLE-LA-REINE  
contact@bo-ranch.com  
www.bo-ranch.com

## PORTRAITS DE FEMMES

©EVS l'hirondelle



Pour fêter le mois de la femme, l'EVS L'Hirondelle d'Ury vous invite à plonger dans l'univers de la photographe Maëlle Renaudin.

Gratuit.

*Du samedi 14 au dimanche 15 mars 2026 le samedi de 10h à 18h. Le dimanche de 10h à 17h. Présence de l'artiste en matinée.*

Espace de vie sociale l'Hirondelle 9 Place du Général de Gaulle  
77760 URY

+33 (0)6 95 24 58 10

evshirondelleury@gmail.com

www.facebook.com/profile.php?id=61567132348441

## CONCERT DU TRIO "LA LORENZANY"

©Musique à Portée



Venez découvrir les musiques du sud de l'Europe en venant écouter le trio La Lorenzany !

Participation libre. Nombre de places limitées, réservation obligatoire.

*Dimanche 15 mars 2026 à 17h.*

77760 URY

+33 (0)9 51 19 87 45 / +33 (0)6 08 16 30 42

musicaportee@orange.fr

www.helloasso.com/associations/musique-a-portee

## PARCOURS BIEN-ÊTRE

©EVS l'hirondelle



Un temps de détente vous est offert tous les 2 mois, à travers ce 'Parcours Bien-être' permettant de découvrir différentes techniques de relaxation.

Tarif unique : 20 euros (la demi-journée).

Réservation recommandée.

*Samedi 14 mars 2026 de 14h à 18h.*

Espace de vie sociale l'Hirondelle 9 Place du Général de Gaulle

77760 URY

+33 (0)6 95 24 58 10

evshirondelleury@gmail.com

www.facebook.com/profile.php?id=61567132348441